

아주대학교



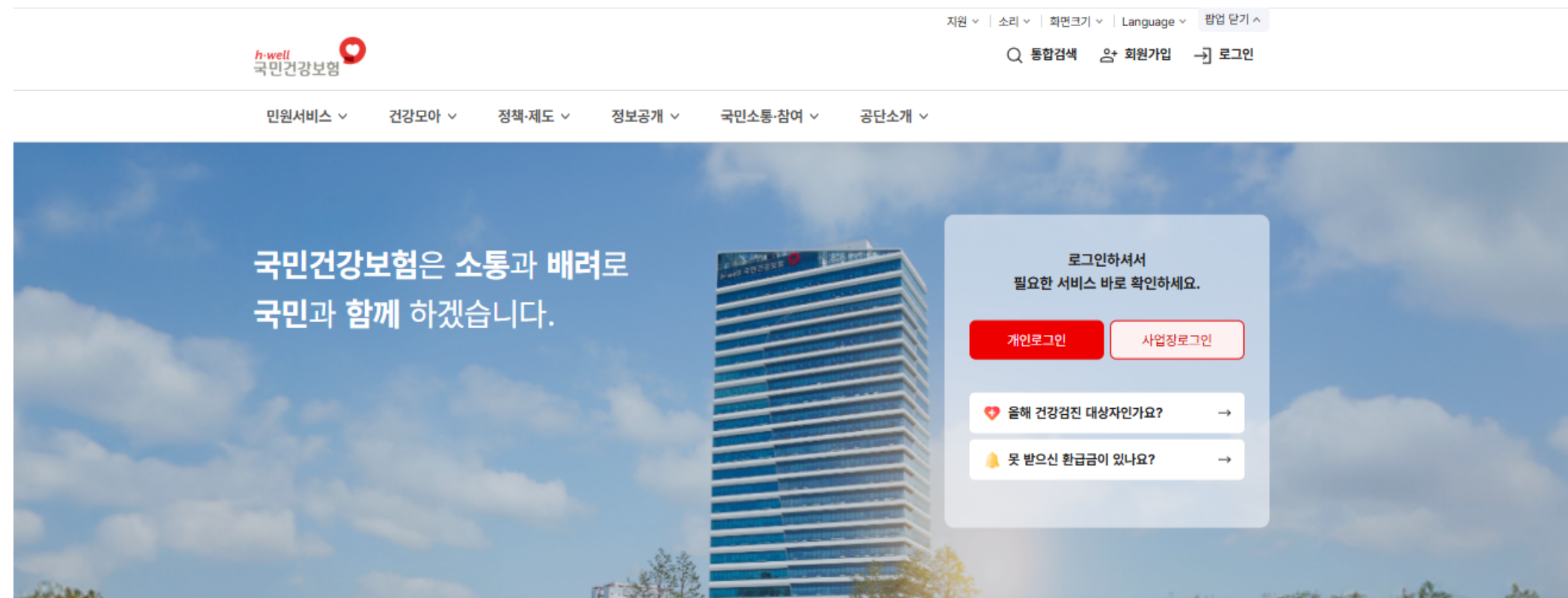
2024년도 건강보험

연말정산 내역 확인방법



총무팀

1. 국민건강보험공단 홈페이지 접속

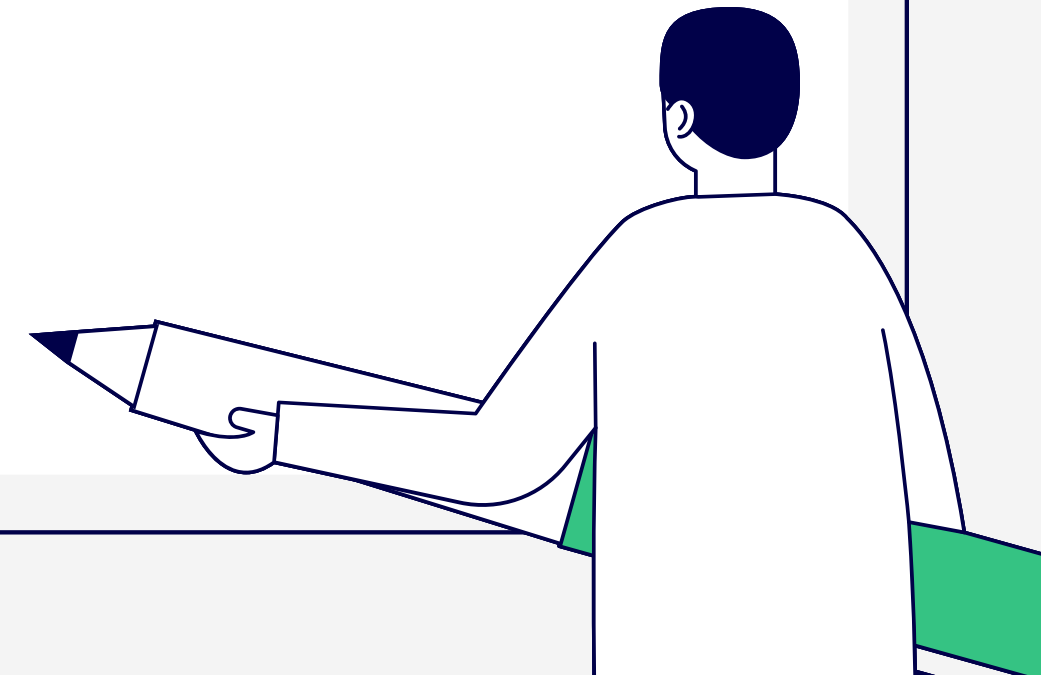
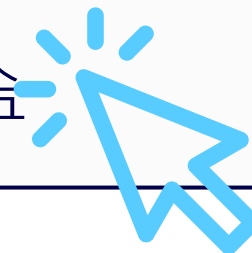


자주 찾는 서비스

개인 사업장



국민건강보험공단 접속



2.공단 홈페이지 로그인

로그인

국민건강보험 로그인

로그인 방식을 선택해주세요.

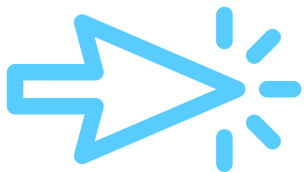
국민건강보험공단의 서비스 이용 편의를 위해 다양한 인증 방식을 제공하고 있습니다.
이용 목적에 맞는 적절한 인증 방법을 안내할 수 있도록 아래 버튼을 선택해 주세요.

☐ PC 방화벽 보안프로그램 선택 설치 ☐ 키보드보안프로그램 선택 설치

개인 회원 로그인

사업장 회원 로그인

한번에 본인인증하고
모든 서비스 이용하기



간편 인증



네이버, 카카오, 또는 금융기관 등 민간 전자서명 사업자가 제공하는 전자서명을 이용하여 로그인합니다.

② 이용 가능한 간편 인증 서비스 목록

공동·금융 인증서



별도로 은행같은 금융기관이나 공식인증기관에서 발급받은 전자서명용 공인인증서 또는 금융 인증서를 이용하여 로그인합니다.

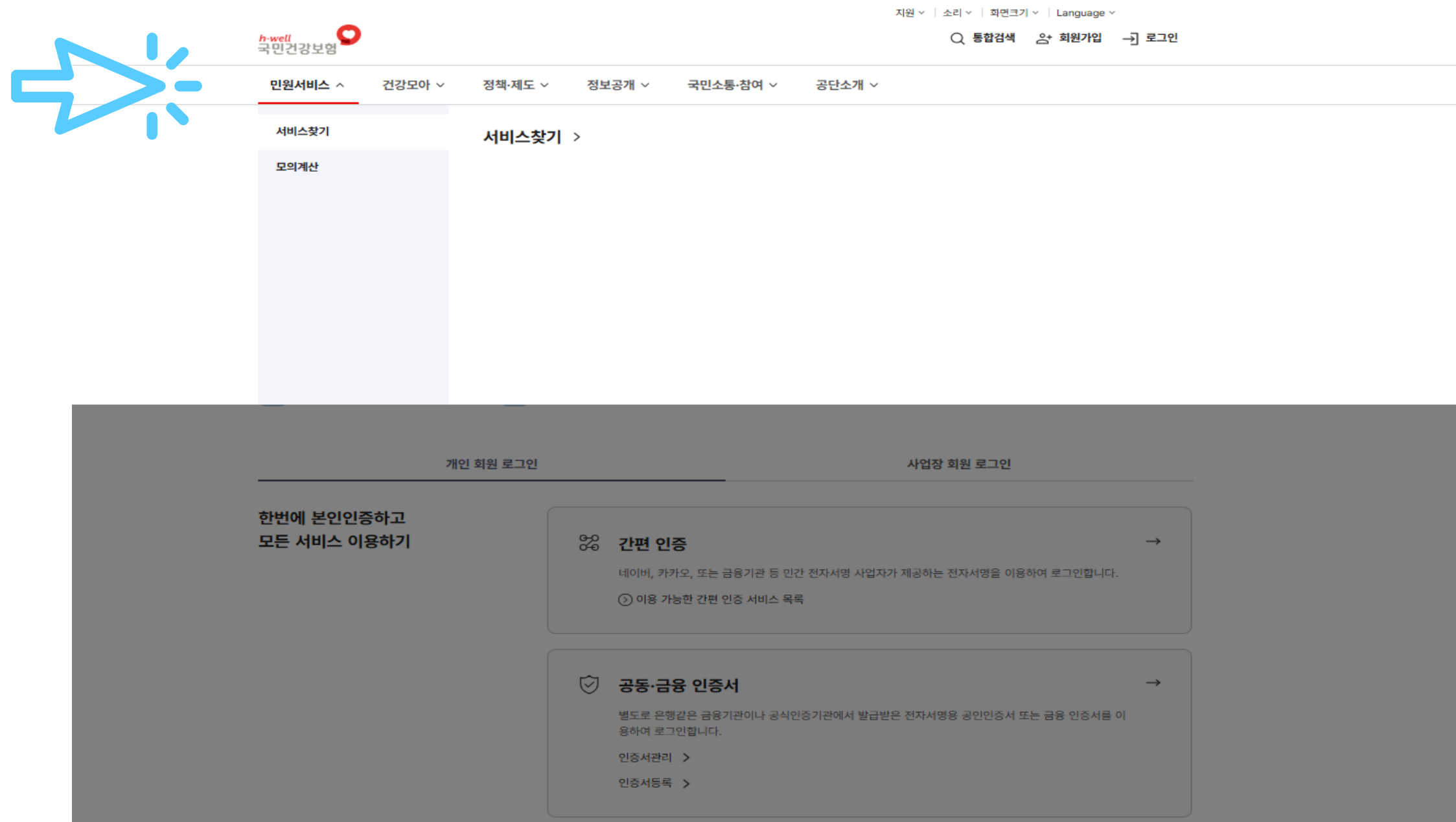
인증서관리 >

인증서등록 >

인증서를 통하여 개인으로 로그인




3. 건강보험 연말정산 내역 조회



[민원서비스] - [서비스찾기] 클릭

3. 건강보험 연말정산 내역 조회



통합검색

인

민원서비스

건강모아

정책·제도

정보공개

국민소통·참여

공단소개

발급하기

#발급 #자격

발급하기

#발급 #보험료 #납부

발급하기

#발급 #보험료 #납부

피부양자 자격취득 및 상실 신고 >

직장가입자에게 주로 생계를 의존하는 피부양자를 취득·상실 신고할 수 있는 서비스입니다.

신고하기

#피부양자 #신고/신청 #자격

보험료 조회 >

본인의 보험료 부과내역을 상세히 확인할 수 있는 서비스입니다.

조회하기

#조회 #보험료

자격확인서 >

본인의 건강보험자격확인서를 발급받을 수 있는 서비스입니다.

발급하기

#발급 #자격

건강보험 연말정산내역 조회 >

개인별 건강보험료 연말정산내역을 조회할 수 있는 서비스입니다.

조회하기

#보험료 #납부 #조회

보험료 납부 >

보험료 고지내역을 확인하고 납부할 보험료를 조회 및 납부하실 수 있습니다.

납부하기

#보험료 #납부

자동이체 신청 >

자동이체를 신청하시면 매달 은행에서 납부해야 하는 번거로움 없이 보험료를 납부하실 수 있는 서비스입니다.

신청하기

#지역가입자 #신고/신청 #납부

[건강보험연말정산내역조회] 클릭

3. 건강보험 연말정산 내역 조회

조회

* 표시는 필수 입력 사항입니다.

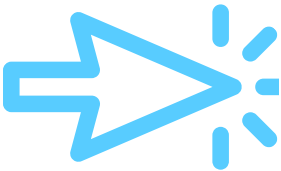
년도선택 *

2024

Q 검색

조회 결과

순번	건강보험증번호	사업장명칭	취득일	상실일	조회
1					



연말정산 상세내역 ?

순번	정산년도	신고 보수총액	근무월수	평균 보수월액	건강정산보험료	요양정산보험료	정산보험료
1	2024						

목록으로

※ 정산 보험료
= 건강정산보험료 + 요양정산보험료

[년도선택] - [연말정산 상세내역 조회]